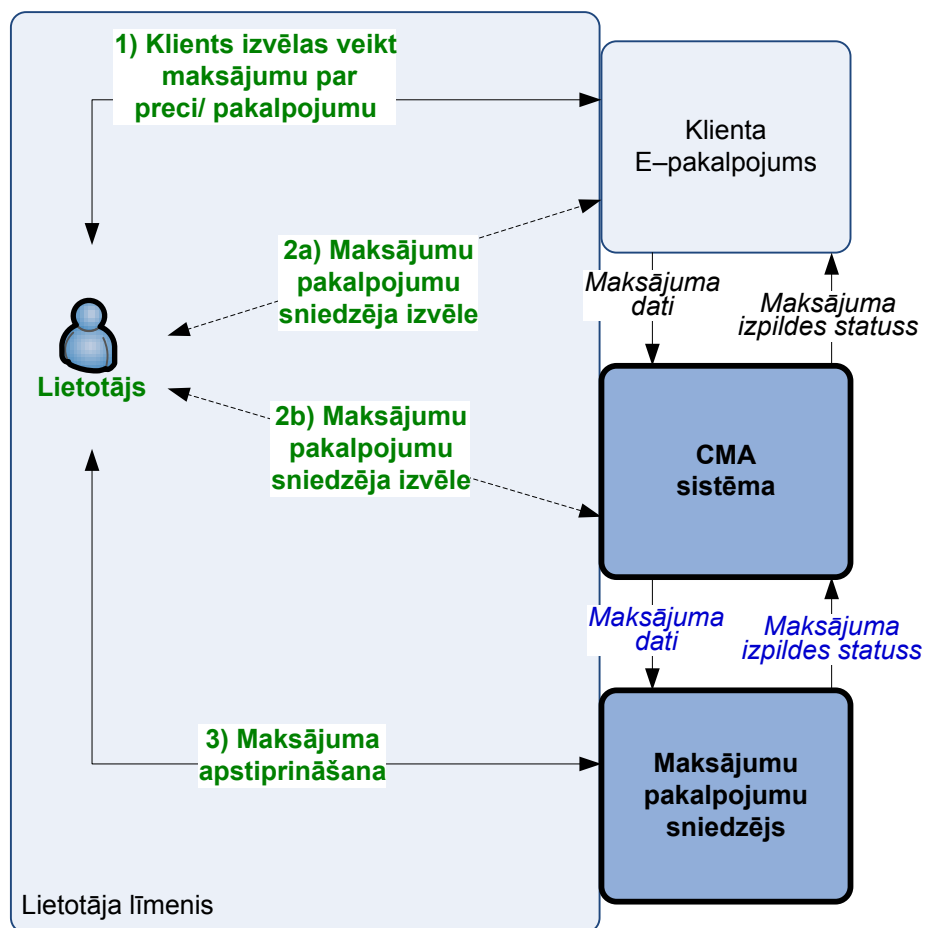


CMA izmantošanas apraksts.

Centrālā maksājumu apstrādes (CMA) sistēma ir no Klienta E-pakalpojumu sistēmas izsaukams tīmekļa lapu kopums, kas veic maksājumu datu kontroli un sasaisti ar dažādiem Maksājumu pakalpojumu sniedzēju maksājumu kanāliem (internetbanku maksāšanas moduļiem, kredītkartēm un citiem maksājumu apstrādes veidiem). Sistēma ir izstrādāta, lai unificētu maksājumu veikšanas procesu, izmantojot dažādus norēķinu kanālus. Priekšrocības, ko sniedz šāda risinājuma pielietošana:

- Laika gaitā papildinot CMA sistēmu ar jauniem norēķinu veidiem, nemainās Klienta izstrādāto E-pakalpojumu biznesa loģika un izstrāde;
- Vienots modulis palielina drošību, jo tiek izslēgtas iespējamās kļūdas, kas rodas integrējot dažādas norēķinu Maksājumu pakalpojumu sniedzēja sistēmas Klienta E-pakalpojumu sistēmā;
- Palielina E-pakalpojumu Lietotāju uzticību, jo tiek izmantota ierasta vide darbam ar norēķiniem.

Vispārēja maksājumu apstrādes procesa shēma:



Lietotāja 3 darbības maksājuma veikšanai:

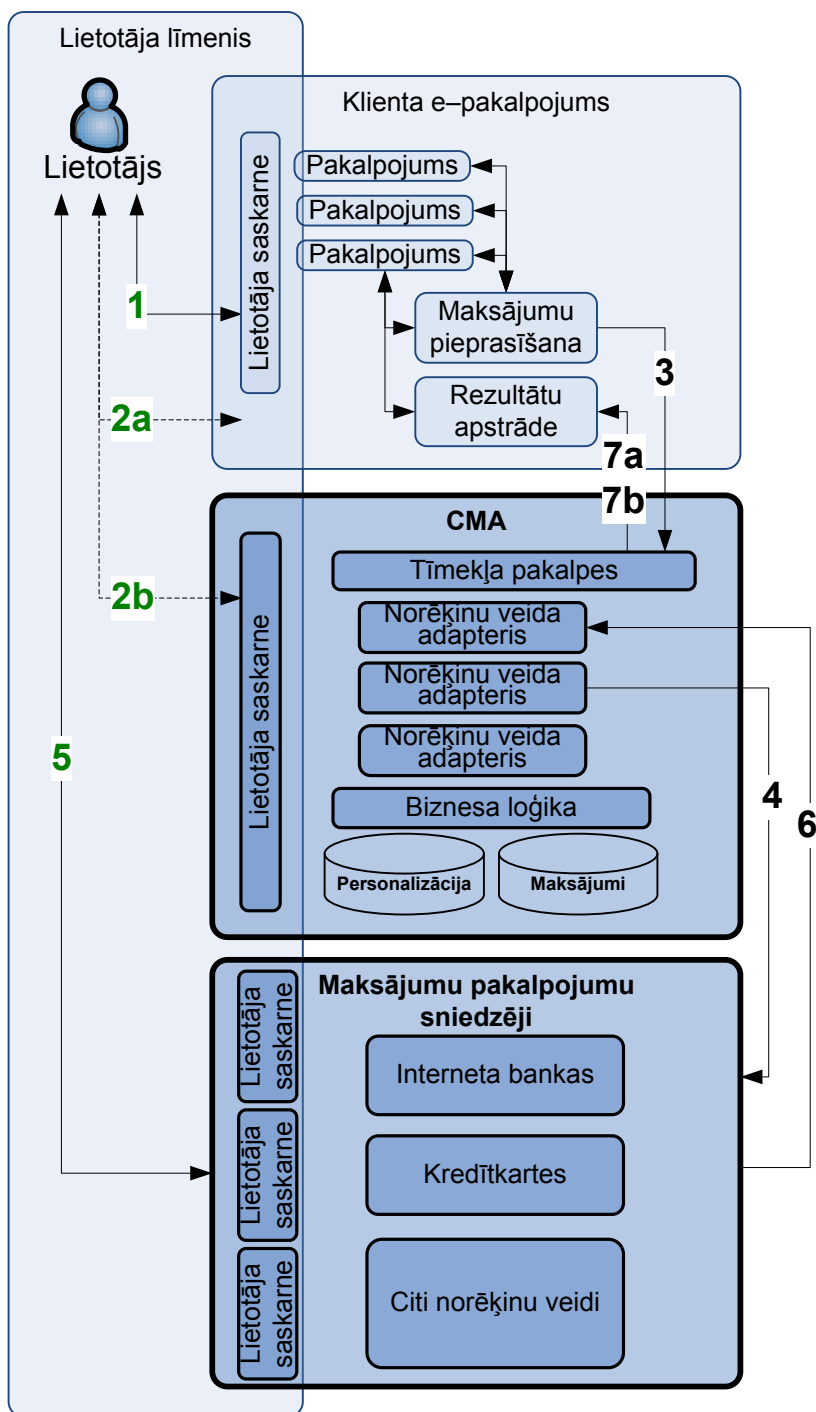
- 1) E-pakalpojuma lapā ir jāizvēlas veikt maksājumu;
- 2a) Ja E-pakalpojuma lapā tiek piedāvāts, tad ir jāizvēlas Maksājumu pakalpojumu sniedzējs, ar kuru veikt maksājumu;

- 2b) Ja E-pakalpojuma lapā netiek piedāvāta Maksājumu pakalpojumu sniedzēja izvēles iespēja, tad tiek ielādēta E-pakalpojuma sniedzēja personalizēta lapa, kurā ir jāveic šī izvēle;
- 3) Ir jāapstiprina maksājums Maksājumu pakalpojumu sniedzēja lapā.

Klienta 2 darbības maksājuma procesa nodrošināšanai:

- 1) Maksājuma dati ir jānoformatē un, izmantojot drošu datu apmaiņas kanālu, jānosūta CMA sistēmai;
- 2) Jāsaņem un atbilstoši jāapstrādā maksājuma izpildes statusa paziņojums.

Detalizēta maksājumu apstrādes procesa shēma.



Kopējais Lietotāja un E-pakalpojumu sistēmas sadarbības process var tikt iedalīts šādos 7 soļos:

- 1) Lietotājs izvēlas pakalpojuma apmaksu Klienta E-pakalpojumu tīmekļa lapā;
- 2) Lietotājam ir iespējams izvēlēties sev vēlamo norēķinu veidu:
 - a. Klienta e-pakalpojumu sistēmā. Tad norēķinu veidus kontrolē pats Klienta E-pakalpojums;

- b. CMA sistēmā. Tad iespējamie norēķinu veidi tiek attēloti atkarībā no Klienta noslēgtajām līgumiskajām saistībām ar Maksājumu pakalpojumu sniedzējiem, kas ir reģistrēti CMA personalizācijas DB;
- 3) Tiek apstrādāti saņemtie maksājuma dati, ja nepieciešams, tiek attēlota CMA sistēmas tīmekļa lapa, kas tiek personalizēta atkarībā no E-pakalpojumu sistēmas un Klienta, kas nodrošina E-pakalpojumu sistēmas darbību;
- 4) Sagatavotais maksājuma uzdevums tiek nodots izvēlētajam Maksājumu pakalpojumu sniedzējam specifiskā datu apmaiņas formātā;
- 5) Lietotājam atveras izvēlētās norēķinu sistēmas tīmekļa lapa, kurā tas autentificējas sev ierastā vidē un veic apmaksu;
- 6) Pēc apmaksas veikšanas Maksājumu pakalpojumu sniedzēja norēķinu sistēma nosūta ziņojumu CMA modulim;
- 7) CMA saņemto ziņojumu transformē uz lasāmu formātu un nodod E-pakalpojumu sistēmai. Norēķinu sistēma var nosūtīt divus ziņojumus par apstrādes statusu:
 - a. Vienu par Lietotāja vēlmi turpināt darbu pakalpojuma sniedzēja lapā;
 - b. Otru serveru līmenī, kuru saņemot - atkarībā no apmaksas statusa un ziņojuma veida (maksājums pieņemts apstrādei, maksājums izpildīts vai atteikts), E-pakalpojumu sistēma var pieņemt tālāko lēmumu pakalpojuma sniegšanā.

Maksājumu apstrādes process ar iespējamajām darbību secībām uzskatāmi tiek attēlots šādā diagrammā:

